

# LS J23 Lifeline



**Damit haben Sie mehr als nur alles!**

Mit Original LS Industriefrontlader inkl. SkidSteer mit Schaufel und Parallelführung mit Industriebereifung steht für Funktionalität und Komfort.

Mit Ihrem J23 können Sie ausmisten, Holz und Ballen transportieren sowie Paletten heben und zusammenschieben.

**Mit Ihrem J23 Lifeline ist alles machbar!**

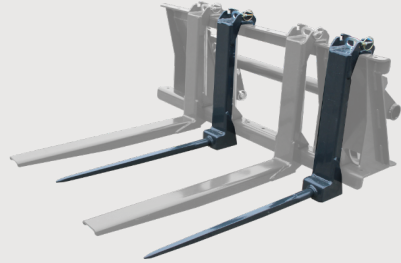


# | Arbeitsgeräte für Ihren LS Frontlader



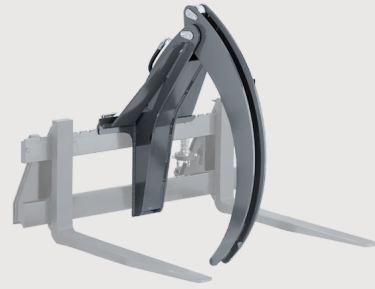
## 1. Palettengabel

Als Grundgerädeträger das meistgenutzte Zubehör für den Frontlader.  
\*Die Palettengabel ist die Voraussetzung für den Ballenspieß und den Obergreifer.



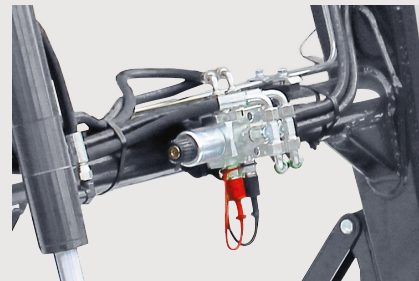
## 2. Ballenspieß\*

Die beste Ergänzung für die Palettengabel beim Ballentransport.



## 3. Obergreifer\*

Macht aus der Palettengabel den perfekten Holztransporteur bei der Holzernte.  
3. Steuerkreis ist erforderlich.



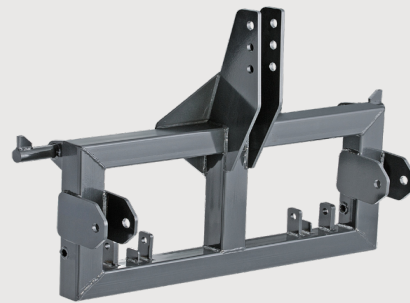
## 4. Dritter Steuerkreis

Macht Ihren Frontlader noch einsatzfähiger.



## 5. Dunggabel

Für die Arbeit mit Mist & Co einfach unersetzlich.

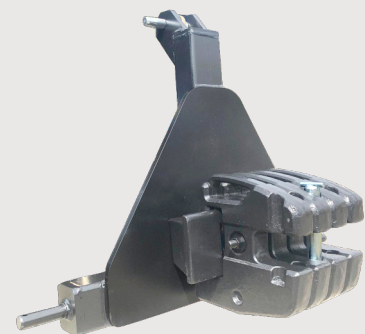


## 6. Dreipunktadapter

Die unverzichtbare Verbindung zwischen Frontlader-Arbeitsgerät und Heckdreipunkt Ihres LS.

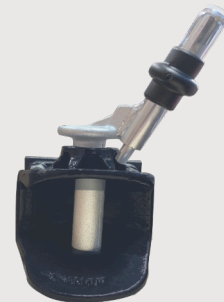


# | Zubehör für Ihren LS Traktor



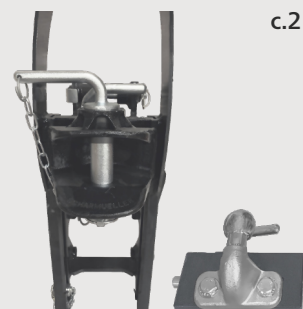
## a. Heckgewicht

Ein Muss für die optimale Nutzung der vollen Hubleistung des Frontladers. Durch Kat. I & II universell einsetzbar!



## c. Anhängerkupplungen

c.1 Festmontiertes Zugmaul als einfache Standardverbindung zwischen J23 und Anhänger



c.2 Höhenverstellbares Zugmaul als universelle Verbindung zwischen J23 und Anhänger

-> Erweiterbar durch einen höhenverstellbaren PKW-Kugelkopf!



## b. Kotflügel

Absolut empfehlenswert, da Ihr LS J23 bis zu 25Km/h fährt!



Max. Hubhöhe Werkzeughöhepunkt:	2.132 mm
Überladehöhe:	1.945 mm
Ausschütthöhe:	1.585 mm
Ausschüttweite:	
Hubkraft im Werkzeughöhepunkt:	500 mm
Schaufelvolumen:	> 500 kg
	190 l