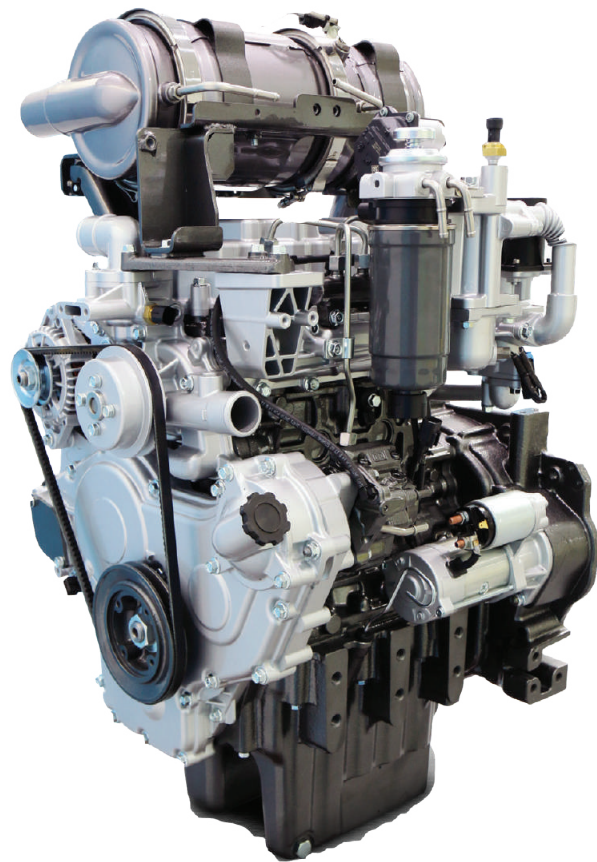


LS Tractor Importeur



STAGE

STAGE



LS MT3

DIE NEUE KOMPAKTKLASSE
wendig, wirtschaftlich und vielseitig



Email kontakt@hanhwa-ls.de
Verwaltung Kölner Straße 10
65760 Eschborn / Deutschland
Montage / Lager Vincenzenbronner Hauptstraße 2C
90613 Großhabersdorf / Deutschland

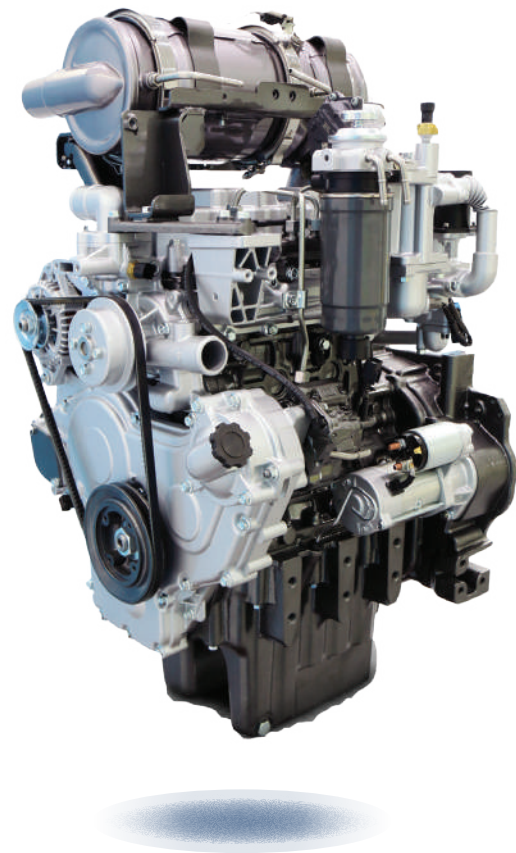
* Druckfehler und Änderungen sind vorbehalten.

MT3 SERIE

DIE NEUE KOMPAKTKLASSE LS MT3



Die Modellvielfalt vom MT3 – für jeden Einsatz bereit!



STAGE

LS Tractor

3-Zylinder-Turbodieselmotor

- Die Abgaswerte werden ohne Additive erreicht, d.h. KEINE Verwendung von Harnstoff erforderlich
- Direkteinspritzung nach dem Commonrail Prinzip und Abgasnachbehandlung durch Katalysator.

Plantagenversion (mit Schaltgetriebe)



MT3.35

Komfortkabine (Hydrostat / Schaltgetriebe)



MT3.40

Plattform (Hydrostat / Schaltgetriebe)



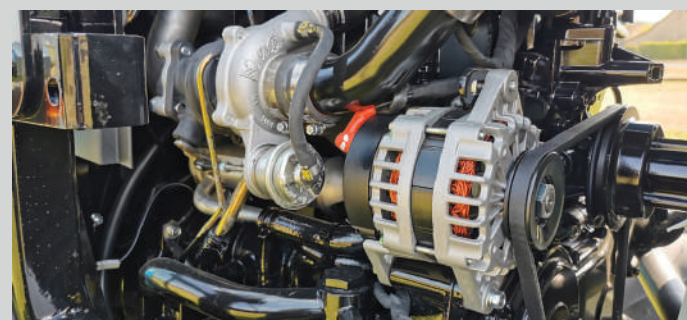
MT3.40



MT3.50 / MT3.60



MT3.50 / MT3.60



- Der neue von LS produzierte 3-Zylinder-Turbodieselmotor mit 1,9L Hubraum
- Exzellente Zugänglichkeit für Wartungsarbeiten durch eine weit öffnende Motorhaube

Allgemeine Neuerungen



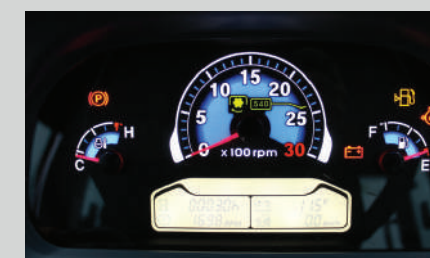
Elektrohydraulischer Zapfwellenschalter, Motordrehzahl-speicher



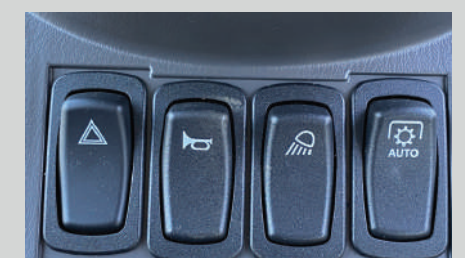
Handgas, bei HST zuschaltbares ADS (Automat. Drehzahl-steuerung)



Mit Klappstecker einstellbare Unterlenker



Digitales Cockpit mit Drehzahlmesser, Geschwindigkeitsanzeige und Infobild



Zapfwellen-Automatik, bei Heben und Senken wird die Zapfwelle ein- und ausgeschaltet

GARANTIE

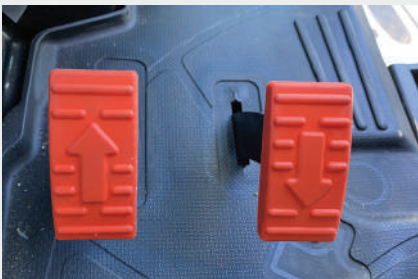
Die LS-Werksgarantie gilt für 5 Jahre oder bis zu 3.000 Betriebsstunden. Weitere Details erfahren Sie bei Ihrem LS-Händler vor Ort!

MT3.40 / 3.50 / 3.60

DIE NEUE KOMPAKTKLASSE LS MT3



Schaltgetriebe
oder



Hydrostat

Wie viele PS und welche Leistung?

| | MT3.40 | MT3.50 | MT3.60 |
|--|-----------------------|-----------------------|-----------------------|
| 3-Zylinder-Turbodieselmotor Stage V | 29,8 KW | 35,1 KW | 42,5 KW |
| PS bei 2.600 U/min | 40 PS | 47 PS | 57 PS |
| Hubraum | 1.879 cm ³ | 1.879 cm ³ | 1.879 cm ³ |
| Max. Drehmoment bei 1.600 U/min | 133,5 Nm | 174 Nm | 188 Nm |

PLATTFORM MT3.35

Unsere Plantagenversion



Schaltgetriebe

Perfekt für Obst- und Gemüseanbau oder auch im Gewächshaus!

| | MT3.35 |
|--|-----------------------|
| 3-Zylinder-Turbodieselmotor Stage V | 26,0 KW |
| PS bei 2.600 U/min | 35 PS |
| Hubraum | 1.879 cm ³ |
| Max. Drehmoment bei 1.600 U/min | 119,4 Nm |

Durch den nach vorn einklappbaren Sicherheitsbügel ist ein Befahren bis zu der Kultur oder dem Folientunnel möglich.



LS Werkskabine, vollwertiger mit Komfortausstattung:

- Original Grammer Komfortsitz und die weit öffnenden Türen bieten ein optimales Fahrgefühl.
- Für eine angenehme Fahrt sorgen zudem Klimaanlage & Heizung sowie ein Sonnenrollo und die Ausstellscheiben.
- Den Durchblick bei jedem Wetter ermöglichen die Scheibenwischer vorne und hinten inkl. Reinigungsdüsen.
- Für gute Laune bei der Fahrt sorgt das eingebaute Radio mit integriertem Lautsprecher.
- Darüberhinaus komplettieren folgende Features den Fahrspaß: Cupholder, Ablagefächer und 12V Steckdose.



Sonnenblende, ausziehbar



Ablagefach & Gretränhalter



Klimaanlage & Heizung



Radio mit Bluetooth Freisprecheinrichtung



Seitenfenster & Heckscheibe, ausstellbar



Türgriff mit Druckknopf



Schalter für Arbeitsscheinwerfer, Scheibenwischer, Motordrehzahlsteuer usw.



Hydraulikhebel



12V Steckdose

ZUBEHÖR



Frontlader von **STOLL**

Frontkraftheber und Frontzapfwellen von **Aigner MASCHINENBAU**



Frontkraftheber



Motorzapfwelle 1.000 U/min



Zapfwellenschalter für Motorzapfwelle



Motorzapfwelle 2.000 U/min

ANBAUGERÄTE

DIE NEUE KOMPAKTKLASSE LS MT3



Eine vielfältige Auswahl an Zubehör führen wir in unserem Sortiment von unseren europäischen Partnern!



Bodenfräse



Kehrmaschine



Heckmulcher



Frontmulcher



Absaugung mit Hochentleerung

TECHNISCHE DATEN

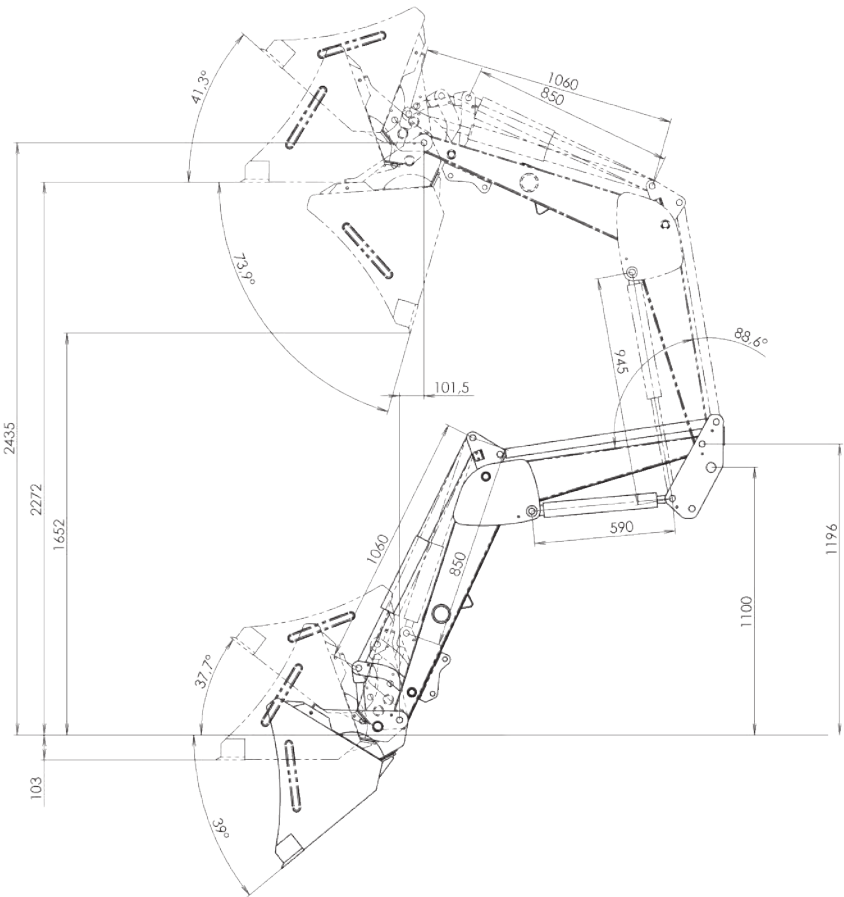
DIE NEUE KOMPAKTKLASSE LS MT3



| LS Tractor | Unit | MT3.35 | MT3.40 | MT3.50 | MT3.60 |
|---|--------|---------------------------|----------------|---------------------------|--------------------|
| Motor | | LS | LS | LS | LS |
| Emmissionsklasse | | Stage V | Stage V | Stage V | Stage V |
| Motorleistung | kW/ PS | 26 / 35 | 29,8 / 40 | 35,1 / 47 | 42,5 / 57 |
| Nenndrehzahl | U/min | 2.600 | 2.700 | 2.600 | 2.600 |
| 3-Zylinder-Diesel | cm³ | 1.879 | 1.879 | 1.879 | 1.879 |
| Tankinhalt (Plattform / Kabine(L)) | | 40 / * | 40 / 47 | 40 / 47 | 40 / 47 |
| Getriebe | | | | | |
| Max. Fahrgeschwindigkeit abhängig von Getriebeart und der verwendeten Bereifung | km/h | ca. 26 | ca. 26 | ca. 30 | ca. 30 |
| Hydrostat mit ADS | | * | HST + 3 Stufig | HST + 3 Stufig | HST + 3 Stufig |
| Tempomat und ADS bei hydrostatischem Antrieb | | * | standard | standard | standard |
| Synchronisiertes Schaltgetriebe mit Wendeschaltung | | 12 x 12 | 12 x 12 | 16 x 16 | 16 x 16 |
| Differenzialsperre , Allrad zuschaltbar | | standard | standard | standard | standard |
| Bremse im Ölbad | | standard | standard | standard | standard |
| Hydraulik | | | | | |
| Hydraulikleistung | L/min | 33,3 | 33,3 | 33,3 | 33,3 |
| Lenkung / Hydrostat | L/min | 15,6 / 20,8 | 15,6 / 20,8 | 15,6 / 20,8 | 15,6 / 20,8 |
| Kreuzsteuergerät doppelwirkend, 1 x Schwimmstellung | | optional | standard | standard | standard |
| Steuergeräte hinten doppelwirkend , 1 x Raststellung | | 2 | 2 | 2 | 2 |
| Hubkraft am Kuppelpunkt | kg | 820 | 820 | 1.250 | 1.250 |
| Heckkraftheber-Kategorie | | Kat. I | Kat. I | Kat. I | Kat. I |
| Schnellkuppler | | standard | standard | standard | standard |
| Frontkraftheber Kat. Kommunal od. Kat. I Schnellkuppler | | optional | optional | optional | optional |
| Lenkung | | hydraulisch | hydraulisch | hydraulisch | hydraulisch |
| Zapfwellen | | | | | |
| PS an Zapfwelle (Schaltgetriebe / Hydrostat) | | 23 / * | 31 / 29 | 34 / 32 | 39 / 37 |
| Heckzapfwelle, unter Last zuschaltbar | U/min | 540 | 540 | 540 / 540E / 1.000 | 540 / 540E / 1.000 |
| Frontzapfwelle, unter Last zuschaltbar | U/min | optional 1.000 oder 2.000 | | optional 1.000 oder 2.000 | |
| Zapfwelle, unabhängig mit elektrohydraulischem Schalter | | standard | standard | standard | standard |
| Fahrestand (ROPS oder Kabine) | | | | | |
| LS Komfortkabine mit Klimaanlage und Sitz von Grammer | | * | standard | standard | standard |
| Sicherheitsbügel am Heck | | * | standard | standard | standard |
| Sicherheitsbügel Mitte | | standard | * | * | * |
| Min / Max Höhe (ROPS) ab ca.-ist abhängig von der Bereifung | cm | n.a. / 171 | 182 / 247 | 189 / 259 | 189 / 259 |
| Minimale Höhe Kabine ab ca.-ist abhängig von der Bereifung | cm | * | 223 | 228 | 228 |
| Gewicht (Plattform / Kabine) ca. | kg | 1.460 / * | 1.460 / 1.660 | 1.720 / 1.950 | 1.720 / 1.950 |
| * : ab Werk nicht verfügbar | | | | | |

| Stoll Industriefrontlader Parallelführung und Schaufel mit Aufnahme | | FC350P SkidSteer | FC450P EURONORM |
|---|-------|------------------|-----------------|
| Hubkraft im Werkzeugdrehpunkt max. | kg | 950 | 970 |
| Hubkraft 700mm vor dem Drehpunkt max. | kg | 800 | 820 |
| Max. Hubhöhe im Werkzeugdrehpunkt | mm | 2.435 | 2.590 |
| Überladehöhe | mm | 2.275 | 2.425 |
| Gewicht, Ladeschwinge ohne Werkzeug | kg | 230 | 270 |
| Ankippwinkel unten | °Grad | 38 | 41 |
| Abkippwinkel | °Grad | 74 | 74 |
| Variable Abstellstützen | | standard | standard |
| 3ter steuerkreis | | optional | optional |
| Schaufel | | inklusive | inklusive |
| Passend für LS Tractor | | MT3.40 | MT3.50 & MT3.60 |

FC 350P von Stoll



FC 450P von Stoll

